

## RÉSIDENCE L'IDÉALE - LA ROCHE-POSAY

### RÉSIDENCE L'IDÉALE - LA ROCHE-POSAY

Bienvenue dans nos locations pour vacanciers et curistes, dans une petite résidence avec jardin et parking privés, à 10mn à pied des Thermes du Connétable

<https://lideale-larocheposay.fr>

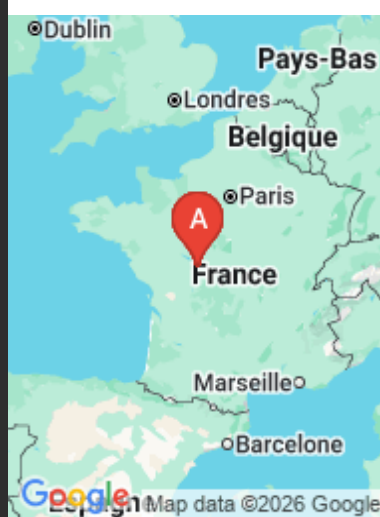




L'IDEALE

+33 6 87 64 91 17

- A** Appartement F2 n°5 : 25 avenue des Fontaines 86270 LA ROCHE-POSAY
- B** Studio n°1 : 25 avenue des Fontaines 86270 LA ROCHE-POSAY
- C** Studio n°2 : 25 avenue des Fontaines 86270 LA ROCHE-POSAY
- D** Studio n°3 : 25 avenue des Fontaines 86270 LA ROCHE-POSAY
- E** Studio n°4 : 25 avenue des Fontaines 86270 LA ROCHE-POSAY







## Appartement F2 n°5

☆☆



Appartement



6

personnes



1

chambre



0

m2

Location à la Roche-Posay, appartement F2 de 40 m<sup>2</sup> : séjour/cuisine équipée, chambre (grand lit - lit simple) - Salon avec BZ - Au calme dans un petit immeuble avec 2 jardins - Situé à moins de 5 min des Thermes le Connétable, proche des commerces et du centre-ville.











# Pièces et équipements

<i>Chambres</i>	Chambre(s): 1 Lit(s): 3	dont lit(s) 1 pers.: 2 dont lit(s) 2 pers.: 1
<i>Salle de bains / Salle d'eau</i>	Salle de bains avec douche Salle(s) d'eau (avec douche): 1	Sèche serviettes
<i>WC</i>	WC: 1 WC privés	
<i>Cuisine</i>	Cuisine américaine Combiné congélation Four à micro ondes	Four Lave vaisselle
<i>Autres pièces</i>	Balcon	Séjour
<i>Media</i>	Télévision	Wifi
<i>Autres équipements</i>	Lave linge collectif Matériel de repassage L'accès à la buanderie (lave-linge, sèche-linge et matériel de repassage) est une option payante (voir services plus bas).	Sèche linge collectif
<i>Chauffage / AC</i>	Chauffage	
<i>Exterieur</i>	Barbecue Jardin Terrain clos commun	Cour commune Salon de jardin
<i>Divers</i>		

## Infos sur l'établissement

 <i>Communs</i>	
 <i>Activités</i>	
 <i>Réseaux</i>	Accès Internet
 <i>Stationnement</i>	Parking
 <i>Services</i>	<div>Location de draps et/ou de linge</div> <div>Nettoyage / ménage</div> <p>Le ménage est payant et obligatoire. Un montant de 60€ est à ajouter au montant du loyer.</p> <p>L'accès à un espace buanderie commun qui comprend:</p> <p>*****</p> <ul style="list-style-type: none"><li>- Forfait "Lave-linge/Sèche-linge/fer et table à repasser" en fonction de la durée de location:</li><li>- 8€ pour 1 semaine</li><li>- 15€ pour 2 semaines</li><li>- 20€ pour 3 semaines</li></ul> <p>Location de draps et/ou de linge:</p> <p>*****</p> <ul style="list-style-type: none"><li>- Kit draps = 30€</li><li>- Kit complet: draps, serviettes et torchons = 50€</li></ul>
 <i>Extérieurs</i>	

# A savoir : conditions de la location

Arrivée	Plage horaire pour les arrivées : Après 15:00
	Appartement F2 situé au RDC à droite en haut des 3 petites marches. Le "bip" du portail se trouvera dans l'appartement. Il vous permettra de refermer (bouton de gauche) le portail du balcon une fois sur place. Le bouton de droite du "bip" allume les lumières de l'allée qui s'éteindront automatiquement au bout de quelques minutes. Pensez à bien refermer le portail à chaque fois que vous sortirez. Envoyez nous un message pour nous dire que tout est ok quand vous serez arrivés.
Départ	Heure du départ: 10:00
	Avant de partir... <ul style="list-style-type: none"><li>- S'assurer de ne rien oublier</li><li>- Faire la vaisselle et la ranger dans les placards</li><li>- Vider les poubelles dans les conteneurs adéquats à côté du portail de la résidence</li><li>- si option kit drap souscrite, défaire le lit et y poser les draps</li></ul> Merci de laisser l'appartement dans un état de propreté convenable même si le ménage est compris. <ul style="list-style-type: none"><li>- Éteindre les lumières et les appareils: Et baisser le thermostat du chauffage sur la position "2"</li><li>- Avec le BIP ouvrir le portail &amp; le laisser sur la table</li><li>- Fermer la porte &amp; mettre la clé dans la boîte à clé</li><li>- Fermer le portail avec le code</li></ul>
Langue(s) parlée(s)	Français
Annulation/Prépaiement/Dépôt de garantie	
Moyens de paiement	Chèques bancaires et postaux    Virement bancaire
Ménage	Ménage obligatoire et payant (voir services plus haut)
Draps et Linge de maison	Option payante (voir services ci-dessus)
Enfants et lits d'appoints	
Animaux domestiques	Les animaux ne sont pas admis.

## Tarifs (au 14/02/26)

Appartement F2 n°5

Tarifs en €:	Tarif 1 nuit en semaine (L, M, M, J, D)	Tarif 1 nuit en weekend (V ou S)	Tarif 2 nuits weekend (V+S)	Tarif 7 nuits semaine
du 25/10/2025 au 28/03/2026				231€





## Studio n°1

☆☆



Maison



2

personnes



0

chambre

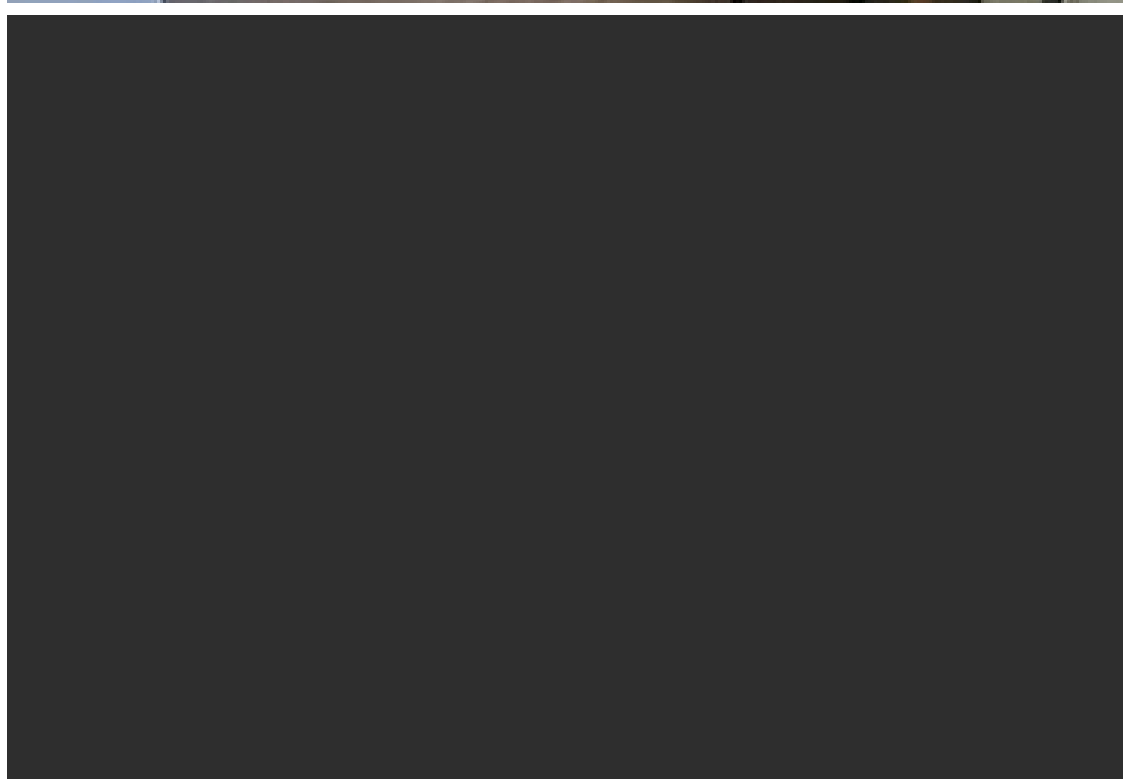


0

m2



Location à la Roche-Posay, studio de 17 m<sup>2</sup> : chambre/kitchenette équipée, grand lit - Au calme dans un petit immeuble avec 2 jardins - Situé à moins de 5 min des Thermes le Connétable, proche des commerces et du centre-ville.





# Pièces et équipements

Chambres	Chambre(s): 0 Lit(s): 1 dont lit(s) 1 pers.: 0 dont lit(s) 2 pers.: 1	
Salle de bains / Salle d'eau	Salle de bains avec douche Salle(s) d'eau (avec douche): 1	
WC	WC: 1 WC privés	
Cuisine	Kitchenette Four Réfrigérateur Four à micro ondes	
Autres pièces	Balcon	Séjour
Media	Télévision	Wifi
Autres équipements	Lave linge collectif Matériel de repassage Sèche linge collectif L'accès à la buanderie (lave-linge, sèche-linge et matériel de repassage) est une option payante (voir services plus bas).	
Chauffage / AC	Chauffage	
Exterieur	Barbecue Jardin Terrain clos commun	Cour commune Salon de jardin
Divers		

## Infos sur l'établissement



Communs

Dans résidence  
Jardin commun

Entrée indépendante



Activités



Réseaux

Accès Internet



Stationnement

Parking privé



Services

Location de draps et/ou de linge  
Nettoyage / ménage  
Le ménage est payant et obligatoire. Un montant de 60€ est à ajouter au montant du loyer.

L'accès à un espace buanderie commun qui comprend:  
\*\*\*\*\*  
- Forfait "Lave-linge/Sèche-linge/fer et table à repasser" en fonction de la durée de location:  
- 8€ pour 1 semaine  
- 15€ pour 2 semaines  
- 20€ pour 3 semaines

Location de draps et/ou de linge:  
\*\*\*\*\*  
- Kit draps = 30€  
- Kit complet: draps, serviettes et torchons = 50€



Extérieurs

# A savoir : conditions de la location

Arrivée	Plage horaire pour les arrivées : Après 15:00
	Studio n° 1 situé au RDC à gauche en haut des 3 petites marches. Le "bip" du portail se trouvera dans l'appartement. Il vous permettra de refermer (bouton de gauche) le portail du balcon une fois sur place. Le bouton de droite du "bip" allume les lumières de l'allée qui s'éteindront automatiquement au bout de quelques minutes. Pensez à bien refermer le portail à chaque fois que vous sortirez. Envoyez nous un message pour nous dire que tout est ok quand vous serez arrivés.
Départ	Heure du départ: 10:00
	Avant de partir... <ul style="list-style-type: none"><li>- S'assurer de ne rien oublier</li><li>- Faire la vaisselle et la ranger dans les placards</li><li>- Vider les poubelles dans les conteneurs adéquats à côté du portail de la résidence</li><li>- si option kit drap souscrite, défaire le lit et y poser les draps</li></ul> Merci de laisser l'appartement dans un état de propreté convenable même si le ménage est compris. <ul style="list-style-type: none"><li>- Éteindre les lumières et les appareils: Et baisser le thermostat du chauffage sur la position "2"</li><li>- Avec le BIP ouvrir le portail &amp; le laisser sur la table</li><li>- Fermer la porte &amp; mettre la clé dans la boîte à clé</li><li>- Fermer le portail avec le code</li></ul>
Langue(s) parlée(s)	Français
Annulation/Prépaiement/Dépot de garantie	
Moyens de paiement	Chèques bancaires et postaux    Virement bancaire
Ménage	Le ménage est payant et obligatoire. (voir services plus haut)
Draps et Linge de maison	Option payante (voir services plus haut)
Enfants et lits d'appoints	
Animaux domestiques	Les animaux ne sont pas admis.

## Tarifs (au 14/02/26)

Studio n° 1

Tarifs en €:	Tarif 1 nuit en semaine (L, M, M, J, D)	Tarif 1 nuit en weekend (V ou S)	Tarif 2 nuits weekend (V+S)	Tarif 7 nuits semaine
du 25/10/2025 au 28/03/2026				191€





## Studio n°2

☆☆



Maison



2

personnes



0

chambre



0

m2



Location à la Roche-Posay, studio de 17 m<sup>2</sup> : chambre/kitchenette équipée, grand lit - Au calme dans un petit immeuble avec 2 jardins - Situé à moins de 5 min des Thermes le Connétable, proche des commerces et du centre-ville.





# Pièces et équipements

Chambres	Chambre(s): 0 Lit(s): 1 dont lit(s) 1 pers.: 0 dont lit(s) 2 pers.: 1	
Salle de bains / Salle d'eau	Salle de bains avec douche Salle(s) d'eau (avec douche): 1	
WC	WC: 1 WC privés	
Cuisine	Kitchenette Four Réfrigérateur Four à micro ondes	
Autres pièces	Séjour	
Media	Télévision	Wifi
Autres équipements	Lave linge collectif Matériel de repassage Sèche linge collectif L'accès à la buanderie (lave-linge, sèche-linge et matériel de repassage) est une option payante (voir services plus bas).	
Chauffage / AC	Chauffage	
Exterieur	Barbecue Jardin Terrain clos commun	Cour commune Salon de jardin
Divers		

## Infos sur l'établissement



Communs

Dans résidence  
Jardin commun

Entrée indépendante



Activités



Réseaux

Accès Internet



Stationnement

Parking privé



Services

Location de draps et/ou de linge

Nettoyage / ménage

Le ménage est payant et obligatoire. Un montant de 60€ est à ajouter au montant du loyer.

L'accès à un espace buanderie commun qui comprend:

\*\*\*\*\*

- Forfait "Lave-linge/Sèche-linge/fer et table à repasser" en fonction de la durée de location:

- 8€ pour 1 semaine
- 15€ pour 2 semaines
- 20€ pour 3 semaines

Location de draps et/ou de linge:

\*\*\*\*\*

- Kit draps = 30€
- Kit complet: draps, serviettes et torchons = 50€



Extérieurs

# A savoir : conditions de la location

Arrivée	Plage horaire pour les arrivées : Après 15:00
	Studio n°2 situé au RDC en haut des 3 petites marches à gauche au fond. Le "bip" du portail se trouvera dans l'appartement. Il vous permettra de refermer (bouton de gauche) le portail du balcon une fois sur place. Le bouton de droite du "bip" allume les lumières de l'allée qui s'éteindront automatiquement au bout de quelques minutes. Pensez à bien refermer le portail à chaque fois que vous sortirez. Envoyez nous un message pour nous dire que tout est ok quand vous serez arrivés.
Départ	Heure du départ: 10:00
	Avant de partir... <ul style="list-style-type: none"><li>- S'assurer de ne rien oublier</li><li>- Faire la vaisselle et la ranger dans les placards</li><li>- Vider les poubelles dans les conteneurs adéquats à côté du portail de la résidence</li><li>- si option kit drap souscrite, défaire le lit et y poser les draps</li></ul> Merci de laisser l'appartement dans un état de propreté convenable même si le ménage est compris. <ul style="list-style-type: none"><li>- Éteindre les lumières et les appareils: Et baisser le thermostat du chauffage sur la position "2"</li><li>- Avec le BIP ouvrir le portail &amp; le laisser sur la table</li><li>- Fermer la porte &amp; mettre la clé dans la boîte à clé</li><li>- Fermer le portail avec le code</li></ul>
Langue(s) parlée(s)	Français
Annulation/ Prépaiement/ Dépot de garantie	
Moyens de paiement	Chèques bancaires et postaux    Virement bancaire
Ménage	Ménage obligatoire et payant (voir services plus haut)
Draps et Linge de maison	Option payante (voir services plus haut)
Enfants et lits d'appoints	
Animaux domestiques	Les animaux ne sont pas admis.

## Tarifs (au 14/02/26)

Studio n°2

Tarifs en €:	Tarif 1 nuit en semaine (L, M, M, J, D)	Tarif 1 nuit en weekend (V ou S)	Tarif 2 nuits weekend (V+S)	Tarif 7 nuits semaine
du 25/10/2025 au 28/03/2026				191€





## Studio n°3

☆☆



Maison



2

personnes



0

chambre

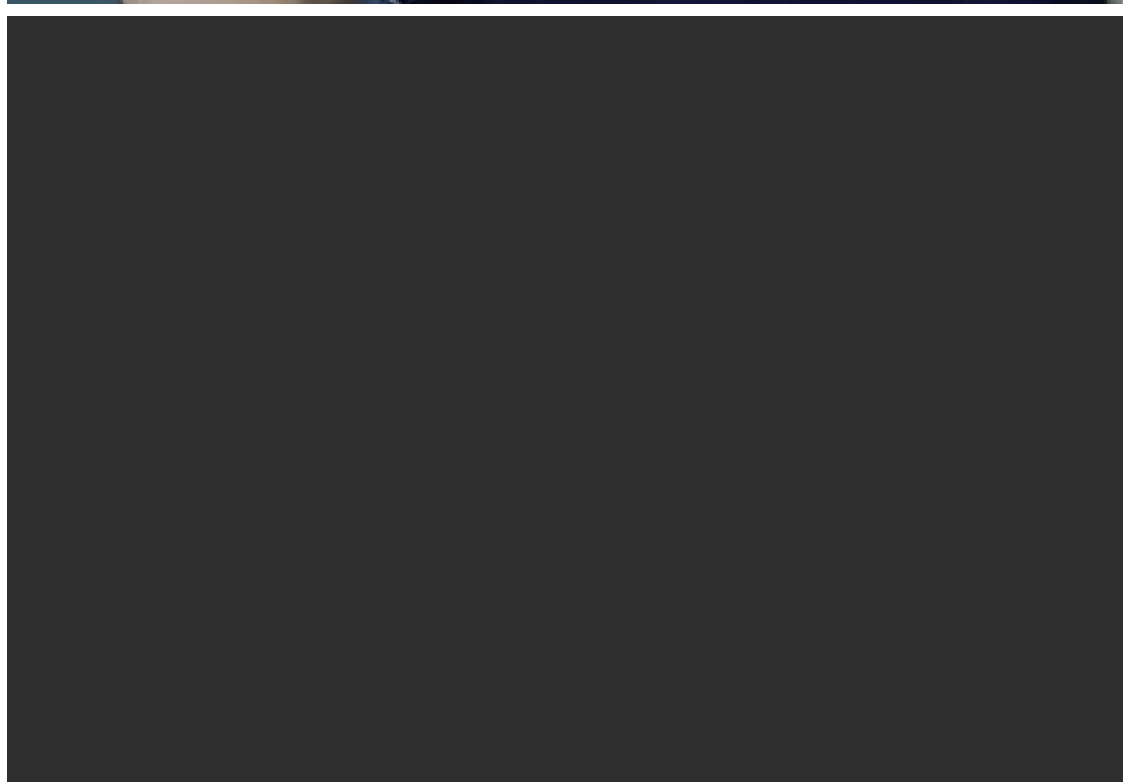


0

m2



Location à la Roche-Posay, studio de 20 m<sup>2</sup> : chambre/kitchenette équipée, grand lit - Au calme dans un petit immeuble avec 2 jardins - Situé à moins de 5 min des Thermes le Connétable, proche des commerces et du centre-ville.



# Pièces et équipements

Chambres	Chambre(s): 0 Lit(s): 1 dont lit(s) 1 pers.: 0 dont lit(s) 2 pers.: 1	
Salle de bains / Salle d'eau	Salle de bains avec douche Salle(s) d'eau (avec douche): 1	
WC	WC: 1 WC privés	
Cuisine	Kitchenette Four Réfrigérateur Four à micro ondes	
Autres pièces	Séjour	
Media	Télévision	Wifi
Autres équipements	Lave linge collectif Matériel de repassage Sèche linge collectif L'accès à la buanderie (lave-linge, sèche-linge et matériel de repassage) est une option payante (voir services plus bas).	
Chauffage / AC	Chauffage	
Exterieur	Barbecue Jardin Terrain clos commun	Cour commune Salon de jardin
Divers		

## Infos sur l'établissement



Communs

Dans résidence  
Jardin commun

Entrée indépendante



Activités



Réseaux

Accès Internet



Stationnement

Parking privé



Services

Location de draps et/ou de linge

Nettoyage / ménage

Le ménage est payant et obligatoire. Un montant de 60€ est à ajouter au montant du loyer.

L'accès à un espace buanderie commun qui comprend:

\*\*\*\*\*

- Forfait "Lave-linge/Sèche-linge/fer et table à repasser" en fonction de la durée de location:
- 8€ pour 1 semaine
- 15€ pour 2 semaines
- 20€ pour 3 semaines

Location de draps et/ou de linge:

\*\*\*\*\*

- Kit draps = 30€
- Kit complet: draps, serviettes et torchons = 50€



Extérieurs



# A savoir : conditions de la location

Arrivée	Plage horaire pour les arrivées : Après 15:00  Studio n°3 situé au 1er étage à droite en haut des escaliers. Le "bip" du portail se trouvera dans l'appartement. Il vous permettra de refermer (bouton de gauche) le portail du balcon une fois sur place. Le bouton de droite du "bip" allume les lumières de l'allée qui s'éteindront automatiquement au bout de quelques minutes. Pensez à bien refermer le portail à chaque fois que vous sortirez. Envoyez nous un message pour nous dire que tout est ok quand vous serez arrivés.
Départ	Heure du départ: 10:00  Avant de partir... <ul style="list-style-type: none"><li>- S'assurer de ne rien oublier</li><li>- Faire la vaisselle et la ranger dans les placards</li><li>- Vider les poubelles dans les conteneurs adéquats à côté du portail de la résidence</li><li>- si option kit drap souscrite, défaire le lit et y poser les draps</li></ul> Merci de laisser l'appartement dans un état de propreté convenable même si le ménage est compris. <ul style="list-style-type: none"><li>- Éteindre les lumières et les appareils: Et baisser le thermostat du chauffage sur la position "2"</li><li>- Avec le BIP ouvrir le portail &amp; le laisser sur la table</li><li>- Fermer la porte &amp; mettre la clé dans la boîte à clé</li><li>- Fermer le portail avec le code</li></ul>
Langue(s) parlée(s)	Français
Annulation/Prépaiement/Dépôt de garantie	
Moyens de paiement	Chèques bancaires et postaux    Virement bancaire
Ménage	Ménage obligatoire et payant (voir services plus haut)
Draps et Linge de maison	Option payante (voir services plus haut)
Enfants et lits d'appoints	
Animaux domestiques	Les animaux ne sont pas admis.

## Tarifs (au 14/02/26)

Studio n°3

Tarifs en €:	Tarif 1 nuit en semaine (L, M, M, J, D)	Tarif 1 nuit en weekend (V ou S)	Tarif 2 nuits weekend (V+S)	Tarif 7 nuits semaine
du 25/10/2025 au 28/03/2026				191€



## Studio n°4

☆☆



Maison



2

personnes



0

chambre



0

m2



Location à la Roche-Posay, studio de 20 m<sup>2</sup> : chambre/kitchenette équipée, grand lit. - Au calme dans un petit immeuble avec 2 jardins - Situé à moins de 5 min des Thermes le Connétable, proche des commerces et du centre-ville.





# Pièces et équipements

Chambres	Chambre(s): 0 Lit(s): 1 dont lit(s) 1 pers.: 0 dont lit(s) 2 pers.: 1	
Salle de bains / Salle d'eau	Salle de bains avec douche Salle(s) d'eau (avec douche): 1	
WC	WC: 1 WC privés	
Cuisine	Kitchenette Four Réfrigérateur Four à micro ondes	
Autres pièces	Séjour	
Media	Télévision	Wifi
Autres équipements	Lave linge collectif Matériel de repassage Sèche linge collectif  L'accès à la buanderie (lave-linge, sèche-linge et matériel de repassage) est une option payante (voir services plus bas).	
Chauffage / AC	Chauffage	
Exterieur	Barbecue Jardin Terrain clos commun	Cour commune Salon de jardin
Divers		

## Infos sur l'établissement



Communs

Dans résidence  
Jardin commun

Entrée indépendante



Activités



Réseaux

Accès Internet



Stationnement

Parking privé



Services

Location de draps et/ou de linge

Nettoyage / ménage

Le ménage est payant et obligatoire. Un montant de 60€ est à ajouter au montant du loyer.

L'accès à un espace buanderie commun qui comprend:

\*\*\*\*\*

- Forfait "Lave-linge/Sèche-linge/fer et table à repasser" en fonction de la durée de location:
- 8€ pour 1 semaine
- 15€ pour 2 semaines
- 20€ pour 3 semaines

Location de draps et/ou de linge:

\*\*\*\*\*

- Kit draps = 30€
- Kit complet: draps, serviettes et torchons = 50€



Extérieurs

# A savoir : conditions de la location

Arrivée	Plage horaire pour les arrivées : Après 15:00
	Studio n°4 situé au 1er étage en haut des escaliers au fond à droite. Le "bip" du portail se trouvera dans l'appartement. Il vous permettra de refermer (bouton de gauche) le portail du balcon une fois sur place. Le bouton de droite du "bip" allume les lumières de l'allée qui s'éteindront automatiquement au bout de quelques minutes. Pensez à bien refermer le portail à chaque fois que vous sortirez. Envoyez nous un message pour nous dire que tout est ok quand vous serez arrivés.
Départ	Heure du départ: 10:00
	Avant de partir... <ul style="list-style-type: none"><li>- S'assurer de ne rien oublier</li><li>- Faire la vaisselle et la ranger dans les placards</li><li>- Vider les poubelles dans les conteneurs adéquats à côté du portail de la résidence</li><li>- si option kit drap souscrite, défaire le lit et y poser les draps</li></ul> Merci de laisser l'appartement dans un état de propreté convenable même si le ménage est compris. <ul style="list-style-type: none"><li>- Éteindre les lumières et les appareils: Et baisser le thermostat du chauffage sur la position "2"</li><li>- Avec le BIP ouvrir le portail &amp; le laisser sur la table</li><li>- Fermer la porte &amp; mettre la clé dans la boîte à clé</li><li>- Fermer le portail avec le code</li></ul>
Langue(s) parlée(s)	Français
Annulation/Prépaiement/Dépot de garantie	
Moyens de paiement	Chèques bancaires et postaux    Virement bancaire
Ménage	Ménage payant et obligatoire (voir services plus haut)
Draps et Linge de maison	Option payante (voir services plus haut)
Enfants et lits d'appoints	
Animaux domestiques	Les animaux ne sont pas admis.

## Tarifs (au 14/02/26)

Studio n°4

Tarifs en €:	Tarif 1 nuit en semaine (L, M, M, J, D)	Tarif 1 nuit en weekend (V ou S)	Tarif 2 nuits weekend (V+S)	Tarif 7 nuits semaine
du 25/10/2025 au 28/03/2026				191€

# Mes recommandations

Découvrir La Roche-Posay

Toutes les activités

OFFICE DE TOURISME ET DU THERMALISME LA ROCHE-POSAY  
[WWW.LAROCHEPOSAY-TOURISME.COM](http://WWW.LAROCHEPOSAY-TOURISME.COM)



## Sentier GR 48 : La Roche-Posay / Angles-sur-l'Anglin

☎ 06 11 30 46 92

💻 <http://vienne.ffrandonnee.fr>

0.4 km

📍 LA ROCHE-POSAY



La Roche-Posay, charmante station équipée de tous commerces et services, propose de nombreuses activités : le casino et ses machines à sous, un golf, l'hippodrome de la Gâtinière, le centre équestre et un centre de remise en forme : Le Spa Source. A l'arrivée d'Angles-sur-l'Anglin, par la ville basse, un paysage de carte postale vous saisit, justifiant à lui seul le titre de plus beau Village de France. Cette petite cité a conservé son caractère médiéval, de vieux escaliers en pierre, une rivière, un vieux moulin à eau et la silhouette d'un imposant donjon en ruine du Château Fort, juché sur un piton rocheux.





